

COMUNE DI SAN CASCIANO VAL DI PESA - PIANO OPERATIVO - QUADRO CONOSCITIVO

Analisi del Patrimonio edilizio nel territorio aperto

Responsabile del progetto: prof. Arch. GIAN FRANCO DI PIETRO
Collaboratori: arch. D. Donatini, arch. R. Monaci, arch. G. Pessina

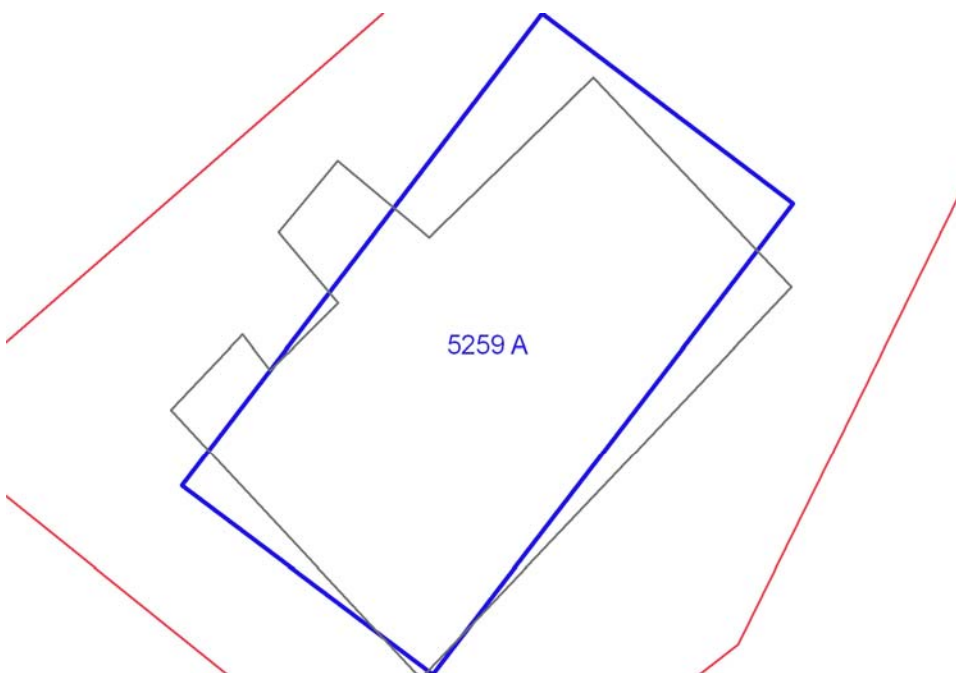
SCHEDA N. 5259

Toponimo ed indirizzo Via Certaldese 4

Schede 1985: n. 05/720

CTR 1:5000: foglio n. 275154

NCT: foglio/particella 38/116



	OGGETTO	*
A	casa colonica	SV

(*)Valore: RV: rilevante; V: medio; CC: compatibile con il contesto; SV: scarso; N: nullo

Data rilievo: 30/03/03

USO ATTUALE		
A	Abitazione permanente ; Annesso agricolo	
Note A: Edificio con volumi ad uso agricolo al piano terra		
ALTERAZIONI TIPOLOGICHE		
A	Superfetazioni	
Note		
ALTERAZIONI ARCH. ESTERNE		
A		
Coperture	assenti	
Gronde e cornicioni	assenti	
Comignoli	assenti	
Intonaci	assenti	
Muri a faccia vista	assenti	
Aperture	gravi	
Infissi e persiane	leggere	
Elementi costruttivi/decorativi	assenti	
Elementi aggettanti (tettini)	gravi	Scala esterna con parapetto in cemento
STATO DI CONSERVAZIONE		
A	Buono	
VALORE		
A	Scarso	
AREA DI PERTINENZA		Valore complessivo: Scarso
	Aperta	Aia costruita in pietra di Scarso Valore (SV)
ALTERAZIONI AREA DI PERTINENZA		Alterazioni complessive: assenti
	Pavimentazione	assenti
	Muri a retta in c.a.	assenti
	Arredo (lumi;gazebo;..)	assenti
	Vegetazione incongrua	assenti
	Garage/rimessa interrata	assenti
	Box	assenti
	Parcheggi	assenti

	Baracche precarie	presente	
--	-------------------	----------	--

VISIBILITA'

Dalla rete stradale



